

1

Power
Diag
Router

ON

EN If the router LED is off, initialize the settings by holding down the reset button until the diag LED glows red.
FR Si le voyant Router LED est éteint, réinitialisez les paramètres en appuyant sur bouton reset jusqu'à ce que le voyant LED Diag s'allume rouge.
IT Se il LED denominato router è spento, inizializzare le impostazioni tenendo premuto il tasto reset finché il LED Diag non diventa rosso.
DE Ist die Router-LED aus, dann initialisieren Sie die Einstellungen, indem Sie die Reset-Taste gedrückt halten, bis die Diag-LED rot leuchtet.
ES Si el LED llamado Router está apagado, inicialice los ajustes manteniendo pulsado el botón de reinicio hasta que el LED de Diag se encienda en rojo.
PT Caso o router LED se encontre desligado, inicialize as definições mantendo premido o botão de reinício até o diag LED acender a vermelho.
DA Hvis router LED er slukket, initialiseres indstillingerne ved at trykke nulstillingsknappen ned, indtil diag LED lyser rødt.
NL Als de router LED niet brandt, initialiseer de instellingen door de resetknop ingedrukt te houden totdat de diag LED rood brandt.
FI Jos router LED ei pala, nollaa asetukset pitämällä nollauspainiketta alhaalla, kunnes diag LED palaa punaisena.
SV Om router LED är släckt återställer du inställningarna genom att hålla ned återställningsknappen tills diag LED lyser med rött sken.
NO Hvis router LED ikke lyser, initialiser innstillingene ved å holde inne reset-knappen inntil diag LED lyser rødt.
TR Router LED lambası yanmıyorsa, ilk ayarlara geri dönmek için Diag LED lambası kırmızı olana kadar sıfırlama düğmesini basılı tutun.
AR إذا كان "Router LED" منطفأ، فقم بتهيئة الإعدادات بالضغط مطولاً على زر إعادة الضبط حتى يضيء مؤشر diag LED باللون الأحمر.

2

Windows
Mac

Wi-Fi On

EN Open the wireless client on your computer.
FR Ouvrez le client sans fil sur votre ordinateur.
IT Aprire il client wireless sul computer.
DE Öffnen Sie den drahtlosen Clients auf Ihrem Computer.
ES Abra el cliente inalámbrico del equipo.
PT Abrir o cliente sem fios no computador.
DA Åben den trådløse klient på din computer.
NL Open de draadloze client op uw computer.
FI Avaa langaton asiakas tietokoneellasi.
SV Öppna den trådlösa klienten på din dator.
NO Åpne trådløs klienten på PC-en.
TR Bilgisayarınızdaki kablosuz istemcisini açın.
AR افتح العميل اللاسلكي على الكمبيوتر لديك.

3

abcd efgh-0001234
Buffalo-A-1234 5 GHz
Buffalo-G-1234 2.4 GHz
fghijklmn-0000123

SSID(a) : Buffalo-A-1234
SSID(g) : Buffalo-G-1234
Key : 87654321

Windows
Mac

EN Enter the SSID and security key (password) from the setup card in the AirStation.
FR Entrez le SSID et la clé de sécurité (mot de passe) indiqués sur la carte de configuration de l'AirStation.
IT Immettere il SSID e la chiave di sicurezza (password) presenti sulla scheda di installazione della AirStation.
DE Geben Sie die SSID und den Sicherheitsschlüssel (Kennwort) von der Einrichtungskarte in der AirStation ein.
ES Introduzca la SSID y la clave de seguridad (contraseña) de la tarjeta de configuración de AirStation.
PT Introduzir o SSID e a chave de segurança (palavra-passe) que se encontram no folheto de instalação no AirStation.
DA Indtast SSID og sikkerhedsnøglen (adgangskoden) fra opsætningskortet på din AirStation.
NL Voer de SSID- en beveiligingsleutel (wachtwoord) van de instellingenkaart in het AirStation in.
FI Anna SSID ja turva-avain (salasana) AirStation olevasta asetuskortista.
SV Ange SSID och säkerhetsnyckeln (lösenord) från Setup kortet i AirStation.
NO Tast inn SSID og sikkerhetskode (passord) som står på oppsett kortet i AirStation'en.
TR Kurulum kartındaki SSID ve güvenlik anahtarını (parola) AirStation'a girin.
AR أدخل المعرف SSID ومفتاح الأمان (كلمة المرور) من بطاقة الإعداد في جهاز AirStation.

4 Windows

EN Open a browser window and access a website.
FR Ouvrez la fenêtre du navigateur et accédez à un site Internet.
IT Aprire una finestra del browser e accedere ad un sito web.
DE Öffnen Sie ein Browserfenster und rufen Sie eine Website auf.
ES Abra una ventana del navegador y acceda a un sitio web.
PT Abrir uma janela do navegador e aceder a um website.
DA Åben et browservindue og indtast en hjemmesideadresse.
NL Open een browservenster en open een website.
FI Avaa selaimen ikkuna ja mene verkkosivulle.
SV Öppna ett webbläsarfönster och gå till en webbplats.
NO Åpne et nettleservindu og gå til en nettside.
TR Bir tarayıcı penceresini açın ve herhangi bir Web sitesine erişin.
AR افتح إطار المستعرض وادخل إلى أحد مواقع الويب.

Mac

EN Enjoy the Internet!
FR Profitez d'Internet!
IT È ora possibile iniziare a navigare su Internet!
DE Viel Spaß im Internet!
ES ¡Disfrute de Internet!
PT Navegar na Internet!
DA God fornøjelse!
NL Veel plezier op het internet!
FI Nauti Internetistä!
SV Njut av Internet!
NO Ha det gøy på internett!
TR İnternet'in tadını çıkarın!
AR ادخل إلى الإنترنت!

5 Checking Internet type

EN Click 'OK' to continue. You will need to enter the password for the AirStation's admin account. If you don't know the password, ask your administrator.

Language English OK

6 BUFFALO AirStation WZR-900DHP Version 2.08

Username admin
Password password

Log In

7 Provider Settings

Username abcdefgh
Password *****
DNS Server Address *Enter if required by your provider. Secondary:
Click [here](#) to confirm again.

Next

8 Checking Internet Connection

Cabling OK PPPoE Server OK Name Resolution OK

Confirming...

9 Checking Internet Connection

To access the specified URL, restart your browser. Restart your browser for access to the specified URL.

Cabling OK PPPoE Server OK Name Resolution OK

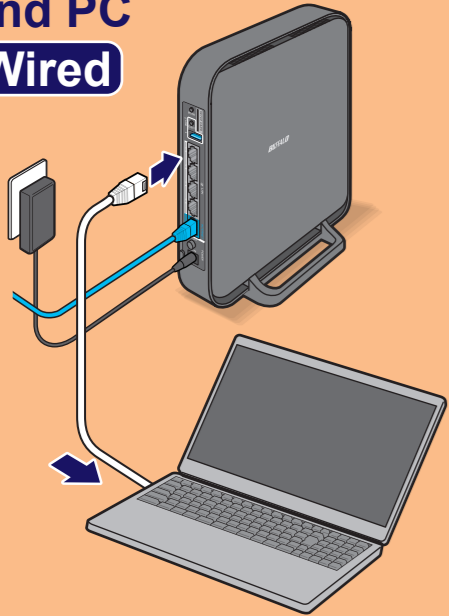
The AirStation has successfully connected to the Internet.
If "successfully connected" is not shown above, click [here](#).

Windows
Mac

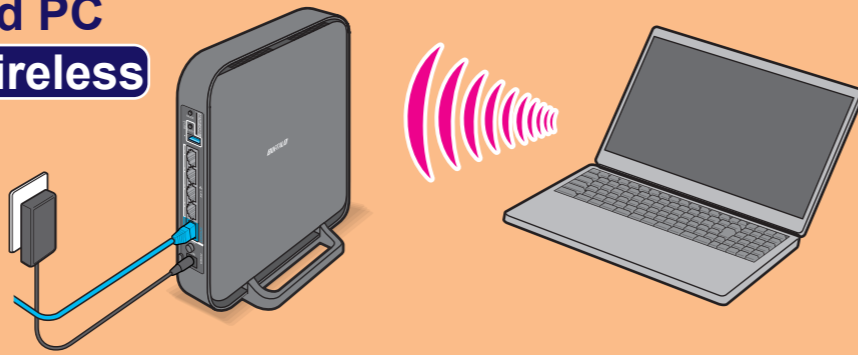
EN Enjoy the Internet!
FR Profitez d'Internet!
IT È ora possibile iniziare a navigare su Internet!
DE Viel Spaß im Internet!
ES ¡Disfrute de Internet!
PT Navegar na Internet!
DA God fornøjelse!
NL Veel plezier op het internet!
FI Nauti Internetistä!
SV Njut av Internet!
NO Ha det gøy på internett!
TR İnternet'in tadını çıkarın!
AR ادخل إلى الإنترنت!

OK!

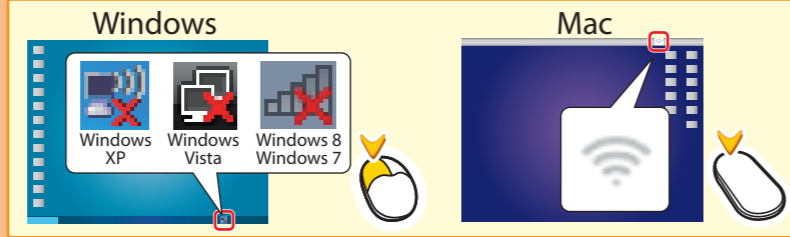
2nd PC Wired



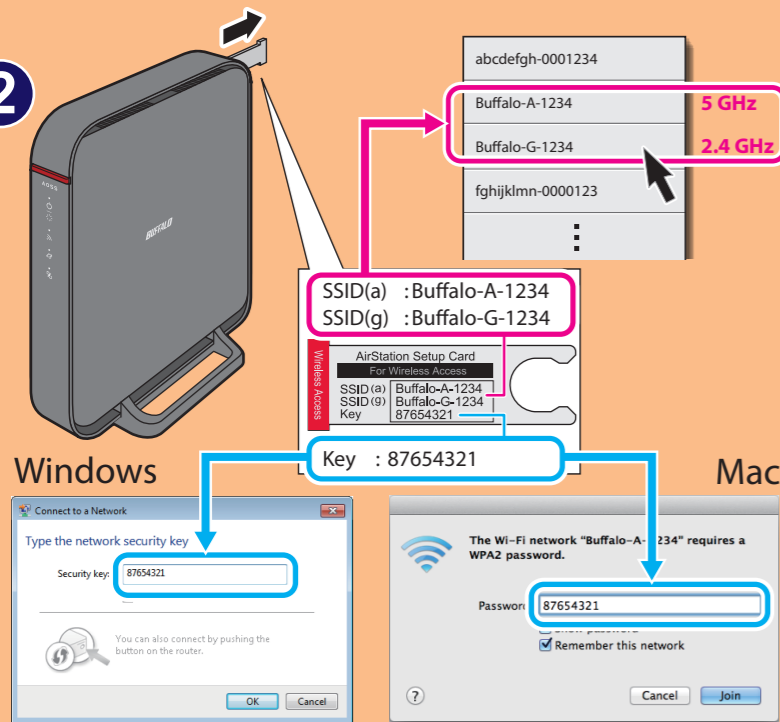
2nd PC Wireless



1



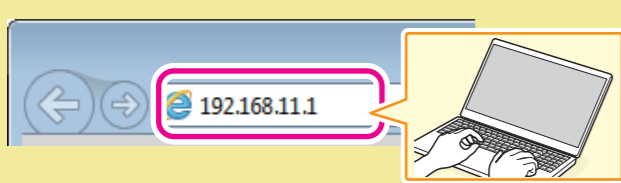
2



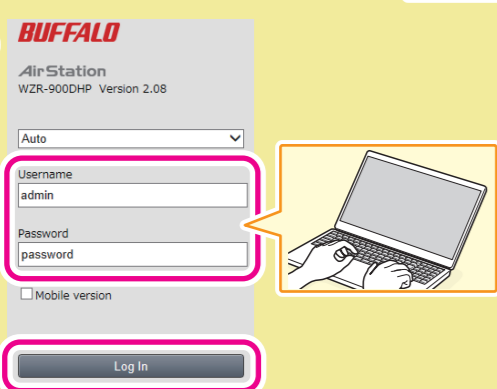
- EN Enter the SSID and security key (password) from the setup card in the AirStation.
- FR Entrez le SSID et la clé de sécurité (mot de passe) indiqués sur l'étiquette de l'AirStation.
- IT Immettere il SSID e la chiave di sicurezza (password) presenti sulla scheda di installazione della AirStation.
- DE Geben Sie die SSID und den Sicherheitsschlüssel (Kennwort) von der Einrichtungskarte in der AirStation ein.
- ES Introduzca la SSID y la clave de seguridad (contraseña) de la pegatina de AirStation.
- PT Introduzir o SSID e a chave de segurança (palavra-passe) que se encontram no folheto de instalação no AirStation.
- DA Indtast SSID og sikkerhedsnøglen (adgangskoden) fra opsætningskortet på din AirStation.
- NL Voer de SSID- en beveiligingsleutel (wachtwoord) van de instellingenkaart in het AirStation in.
- FI Anna SSID ja turva-avain (salasana) AirStation olevasta asetuskortista.
- SV Ange SSID och säkerhetsnyckeln (lösenord) från Setup kortet i AirStation.
- NO Tast inn SSID og sikkerhetskoden (passord) som står på oppsett kortet i AirStation'en.
- TR Kurulum kartındaki SSID ve güvenli anahtarını (parola) AirStation'a girin.
- AR أدخل المعرف SSID ومفتاح الأمان (كلمة المرور) من بطاقة الإعداد في جهاز AirStation.

Opening Settings

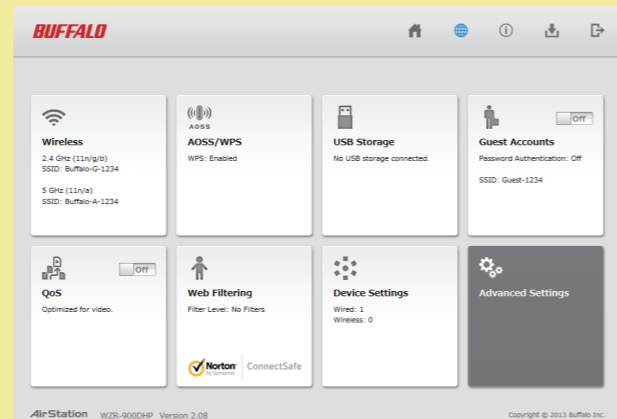
1



2



3



Norton ConnectSafe must be activated by the customer. Use of Norton ConnectSafe is subject to the terms of service found at <https://dns.norton.com/dnsweb/terms.do>.



WZR-900DHP
WZR-600DHP2

<http://d.buffalo.jp/wzr-900dhp/>
<http://d.buffalo.jp/wzr-600dhp2/>



EN If you cannot connect to the Internet, turn off the power to the modem, computer, and AirStation. Turn on the modem and wait one minute. Then, turn on the AirStation and wait one minute. Finally, turn on the computer. If you are still unable to connect to the Internet, hold down the reset button on the AirStation until the Diag LED glows red (to initialize the settings), then try connecting to the Internet again.
• See your computer's manual for more detail on wireless connection.

FR Si vous ne parvenez pas à vous connecter à Internet, coupez l'alimentation du modem, de l'ordinateur et de l'AirStation. Rallumez le modem et patientez une minute. Puis, rallumez l'AirStation et patientez une minute. Rallumez enfin l'ordinateur. Si vous ne parvenez toujours pas à vous connecter à Internet, appuyez sur le bouton reset de l'AirStation jusqu'à ce que le voyant LED Diag s'allume rouge (pour réinitialiser les paramètres), puis essayez à nouveau de vous connecter à Internet.
• Pour plus d'informations concernant la connexion sans fil, reportez-vous au manuel de l'ordinateur.

IT Se non si riesce ad effettuare la connessione ad Internet, spegnere il modem, il computer e la AirStation. Riattivare il modem e attendere un minuto. Quindi ripetere l'operazione sia per la AirStation che per il computer, nell'ordine. Se comunque non è possibile collegarsi a Internet, tenere premuto il tasto reset sulla AirStation finché il LED Diag non diventa rosso (ad indicare l'inizializzazione delle impostazioni), quindi provare nuovamente ad connettersi.
• Per maggiori dettagli sulla connessione wireless, consultare il manuale utente del proprio computer.

DE Wenn keine Internetverbindung aufgebaut werden kann, dann schalten Sie Ihr Modem, den Computer und die AirStation aus. Schalten Sie zunächst das Modem wieder ein und warten Sie eine Minute. Schalten Sie dann die AirStation ein und warten Sie erneut eine Minute. Schalten Sie zuletzt Ihren Computer ein. Sollte ein Verbindungsaufbau weiterhin nicht möglich sein, so halten Sie die Reset-Taste der AirStation gedrückt, bis die Diag-LED rot leuchtet (zum Initialisieren der Einstellungen). Versuchen Sie jetzt erneut, eine Verbindung mit dem Internet herzustellen.
• Weitere Informationen zu Drahtlosverbindungen erhalten Sie im Handbuch Ihres Computers.

ES Si no logra conectarse a Internet, apague la alimentación del módem, el ordenador y AirStation. Encienda el módem y espere un minuto. A continuación, encienda AirStation y espere un minuto. Por último, encienda el ordenador. Si aún no puede conectarse a Internet, mantenga pulsado el botón de reinicio de AirStation hasta que se encienda en rojo el LED de Diag (para inicializar los ajustes) y, a continuación, trate de conectarse a Internet de nuevo.
• Consulte el manual de su ordenador para obtener más detalles sobre la conexión inalámbrica.

PT Se não for possível ligar à Internet, desligar o modem, o computador e o AirStation. Ligar o modem e aguardar um minuto. Posteriormente, ligar o AirStation e aguardar um minuto. Por fim, ligar o computador. Caso ainda não seja possível ligar à Internet, premir o botão reset no AirStation até o LED Diag acender a vermelho (para repor as definições) e tentar novamente estabelecer a ligação.
• Para mais informações sobre ligações sem fios, consultar o manual do computador.

DA Hvis du har problemer med at tilslutte til internettet, så prøv at afbryde strømmen til dit modem, computeren og AirStation. Tænd for modemmet og vent et minut. Tænd derefter for AirStation og vent et minut. Tænd til sidst for computeren. Hvis du fortsat ikke kan tilslutte til internettet, så hold reset knappen nede på AirStation indtil Diag LED'en lyser rødt (for at nulstille indstillingerne) og prøv så at tilslutte igen.
• Se venligst computerens manual for yderligere oplysninger om trådløse tilslutninger.

NL Als u geen verbinding met het internet kunt maken, schakel zowel de modem, computer als het AirStation uit. Schakel de modem in en wacht gedurende één minuut. Schakel vervolgens het AirStation in en wacht gedurende één minuut. Schakel ten slotte de computer in. Als u nog steeds geen verbinding met het internet kunt maken, houd de resetknop op het AirStation ingedrukt totdat de Diag LED brandt (om de instellingen te initialiseren) en probeer vervolgens nogmaals om een verbinding met het internet te maken.
• Raadpleeg de handleiding van uw computer voor meer informatie over een draadloze verbinding.

FI Jos et saa Internet-yhteyttä, sammuta virta modeemista, tietokoneesta ja AirStation. Laita modeemi päälle ja odota minuutti. Laita AirStation päälle ja odota minuutti. Lopulta, laita tietokone päälle. Jos et vielääkään saa luotua Internet-yhteyttä, pidä alhaalla AirStation olevaa nollauspainiketta kunnes Diag LED on punainen (asetusten alustamiseksi). Yritä sitten luoda uudelleen yhteys Internetiin.
• Lisätietoja langattomasta yhteydestä löydät tietokoneen käsikirjasta.

SV Om du inte kan ansluta till Internet, slå av strömmen till modemmet, datorn och AirStation. Slå på modemmet och vänta i en minut. Sedan slå på AirStation och vänta i en minut. Slutligen slå på datorn. Om du fortfarande inte kan ansluta till Internet, håll ner återställningsknappen på AirStation tills Diag LED lyser rött (för att initiera inställningarna) och försök att ansluta till Internet igen.
• Se datorns handbok för mer information om trådlös anslutning.

NO Hvis du ikke klarer å koble deg til internett, slå av strømmen til modem, PC og AirStation. Slå på modemmet og vent 1 minutt. Deretter slår du på AirStation'en og venter 1 minutt. Til slutt slår du på PC-en. Hvis du fremdeles ikke er i stand til å koble deg til internett, holder du tilbakestillingsknappen på AirStation'en inne til Diag-lampen lyser rødt (for å sette opp innstillingene), og forsøker deretter å koble deg til internett igjen.
• Se bruksanvisningen for PC-en for flere opplysninger om trådløs tilkobling.

TR İnternet'e bağlanamazsanız modeme, bilgisayara ve AirStation'a giden gücü kesin. Modemi açın ve bir dakika bekleyin. Daha sonra AirStation'ı açın ve bir dakika bekleyin. Son olarak bilgisayarı açın. İnternet'e hala bağlanamıyorsanız AirStation üzerindeki Diag LED lambası kırmızı olana kadar (ilk ayarlara geri dönmek için) sıfırlama düğmesini basılı tutun ve İnternet'e bağlanmayı tekrar deneyin.
• Kablosuz bağlantı hakkında detaylı bilgi almak için bilgisayarınızın kullanım kılavuzuna bakın.

AR إذا لم تتمكن من الاتصال بالإنترنت، فأوقف تشغيل المودم والكمبيوتر وجهاز AirStation. وقم بتشغيل المودم وانتظر دقيقة واحدة. ثم، قم بتشغيل جهاز AirStation وانتظر دقيقة واحدة. وفي النهاية، قم بتشغيل الكمبيوتر. إذا ظل الاتصال بالإنترنت معطلًا، فاضغط مطولاً على زر إعادة الضبط بجهاز AirStation حتى يضيء مؤشر LED Diag باللون الأحمر (لتهيئة الإعدادات)، ثم حاول الاتصال بالإنترنت مرة أخرى.
• راجع دليل الكمبيوتر للحصول على مزيد من التفاصيل حول الاتصال اللاسلكي.

FCC NOTICE

This equipment has been tested and found to comply with the limits for a Class B digital device, pursuant to Part 15 of the FCC Rules. These limits are designed to provide reasonable protection against harmful interference in a residential installation. This equipment generates, uses and can radiate radio frequency energy and, if not installed and used in accordance with the instructions, may cause harmful interference to radio communications. However, there is no guarantee that interference will not occur in a particular installation. If this equipment does cause harmful interference to radio or television reception, which can be determined by turning the equipment off and on, the user is encouraged to try to correct the interference by one or more of the following measures:
-- Reorient or relocate the receiving antenna.
-- Increase the separation between the equipment and receiver.
-- Connect the equipment into an outlet on a circuit different from that to which the receiver is connected.
-- Consult the dealer or an experienced radio/TV technician for help.